

**Проект лесовосстановления
на лесном участке № 1/ 2025 год**

Лесовосстановление: искусственное компенсационное (ЗКС), для ООО «Разрез Киселевский», по договору аренды лесного участка № 25/16-Н от 19.02.2016 г. (естественное, искусственное, комбинированное)

Субъект Российской Федерации: Кемеровская область

Лесной район: Алтае-Саянский горно-таежный район

Характеристика местоположения лесного участка:

Лесничество: Крапивинское

Участковое лесничество: Крапивинское

Урочище: Уньгинское

№ Квартала: 8

№ Выдела: 57

Площадь лесного участка, га: 0,216 га-ЗКС

(исходные данные для проекта лесовосстановления: материалы обследования лесного участка при выборе способа лесовосстановления, план лесного участка, масштаб 1:10 000 прилагаются к проекту лесовосстановления)

Характеристика лесорастительных условий лесного участка:

Рельеф участка (уклон): равнинный

Гидрологические условия (увлажнение): влажные

Почва: дерново-слабоподзолистая, среднесуглинистая, влажная, задержание среднее.

Характеристика площадей лесного участка:

вырубка 2022 г.

(вырубки, гари, прогалины, иные не занятые лесными насаждениями или предназначенные для лесовосстановления земли)

Характеристика вырубки:

Количество пней, тыс. штук/га: 0,27

Характер и размещение оставленных деревьев и кустарников (куртины, полосы, групповое, равномерное):

Степень задернения почвы: (слабая, средняя, сильная): сильная

Степень минерализации почвы (% от площади лесного участка): 0%

Состояние очистки от порубочных остатков и валежника (захламленность, м3): средняя (20 - 50 м.куб./га)

а) отсутствует (до 5 м3/га); б) слабая (5-20 м3/га); в) средняя (20-50 м3/га); г) сильная (более 50 м3/га).

Категория доступности для техники: доступная (а)

а) доступная;

б) требуется узкополосная расчистка без корчевки пней;

в) требуется узкополосная расчистка;

г) требуется широкополосная расчистка с корчевкой пней.

Характеристика имеющихся подроста и молодняка лесных древесных пород:

Подрост: нет т.шт/га

Проектируемый способ лесовосстановления:

Искусственное лесовосстановление (компенсационное с ЗКС): посадка Ель сибирская

(естественное лесовосстановление, искусственное лесовосстановление, комбинированное лесовосстановление (посев, посадка))

Обоснование проектируемого способа лесовосстановления основных лесных древесных пород восстанавливаемых лесов с учетом особенностей производства работ в различных категориях защитных лесов и особо защитных участках лесов (для лесных участков, предназначенных для проведения лесовосстановления, на которых лесовосстановительные мероприятия осуществляются лицами, указанными в подпункте "а" пункта 6 Правил, государственными (муниципальными) учреждениями, указанными в подпункте "б" пункта 6 Правил)
Приказ МПР от 29.12.2021 № 1024

Сроки и технологии (методы) выполнения работ по лесовосстановлению (для лесных участков, предназначенных для проведения лесовосстановления, на которых лесовосстановительные мероприятия осуществляются лицами, указанными в подпункте "а" пункта 6 Правил, государственными (муниципальными) учреждениями, указанными в подпункте "б" пункта 6 Правил)

Посадка: сентябрь-октябрь 2025 года под меч "Колесова" сеянцев Ели сибирской (ЗКС)

Подготовка почвы: сентябрь-октябрь 2025 г., борозды МУЛ-1221, плуг ПКЛ-70, расстояние между центрами борозд 5 м. Ширина борозды 1,4 м. Количество рядов в полосе - 1, средний шаг посадки 0,8 м. Устройство противопожарной минерализованной полосы шириной 1,4 м по периметру лесного участка протяженностью - 279 м.

Ограничение и оформление в натуре площади лесного участка (установка столбов) в количестве 3 штук согласно ОСТ 56-44-80.

Сроки и технологии (методы) выполнения работ по агротехническим уходам (для лесных участков, предназначенных для проведения лесовосстановления, на которых лесовосстановительные мероприятия осуществляются лицами, указанными в подпункте "а" пункта 6 Правил, государственными (муниципальными) учреждениями, указанными в подпункте "б" пункта 6 Правил)

Агротехнический уход:

Июнь, сентябрь 2026 г. ручной, триммер, двукратный - 0,432 га;

Июнь, сентябрь 2027 г. ручной, триммер, двукратный - 0,432 га.

Июнь, сентябрь 2028г - 0,432 га.

Вид агротехнического ухода: ручная оправка растений от завала травой и почвой, заноса песком, размыва и выдувания почвы, выжимания морозом;

Устройство и прочистка противопожарных минерализованных полос:

май, сентябрь 2026 г. - 279 м.;

Май, сентябрь 2027г. - 279 м.;

Май, сентябрь 2028г. - 279 м.

Сроки и технологии (методы) выполнения работ по лесоводственным уходам (для лесных участков, предназначенных для проведения лесовосстановления, на которых лесовосстановительные мероприятия осуществляются лицами, указанными в подпункте "а" пункта 6 Правил, государственными (муниципальными) учреждениями, указанными в подпункте "б" пункта 6 Правил)

Требования к используемому для лесовосстановления посадочному (посевному) материалу:

Порода: Ель сибирская

Вид посадочного материала: (сеянцы, саженцы с открытой (закрытой) корневой системой, селекционная категория происхождения семян лесосеменной район): Сеянцы Ели сибирской с ЗКС 0,216 га, 2,5 тыс. шт. на га, 0,54 тыс. шт. на всю площадь, селекционная категория происхождения семян - нормальные, первый класс качества, лесосеменной район 11. Посадочный материал должен соответствовать приказу МПР РФ от 29.12.2021 №1024

Возраст, лет: 2-3

Высота, см: не менее 10 см.

Диаметр корневой шейки, мм: не менее 2 мм.

Характеристика посевного материала:

Порода: - Ель сибирская

Класс качества семян: -1-2

Селекционная категория: -

Место происхождения (лесосеменной район): -11

Требования к молоднякам, площади которых подлежат отнесению к землям, на которых расположены леса, для признания работ по лесовосстановлению законченными (для лесных участков, предназначенных для проведения лесовосстановления, на которых лесовосстановительные мероприятия осуществляются лицами, указанными в подпункте "а" пункта 6 Правил, государственными (муниципальными) учреждениями, указанными в подпункте "б" пункта 6 Правил):

Порода: Ель сибирская

Возраст, лет: 10-12 лет

Количество деревьев основных лесных древесных пород, тыс. штук/га: не менее 2,200 тыс. штук/га

Средняя высота, м: 1,2м

Объем работ по лесовосстановлению (площадь лесовосстановления, га) (для лесных участков, предназначенных для проведения лесовосстановления, на которых лесовосстановительные мероприятия осуществляются лицами, указанными в подпункте "а" пункта 6 Правил, государственными (муниципальными) учреждениями, указанными в подпункте "б" пункта 6 Правил)

- 0,216 га.

Проектируемый объем работ по лесовосстановлению (для лесных участков, предназначенных для проведения лесовосстановления, на которых лесовосстановительные мероприятия осуществляются лицами, указанными в подпункте "а" пункта 6 Правил, государственными (муниципальными) учреждениями, указанными в подпункте "б" пункта 6 Правил):

площадь лесовосстановления, га: 0,216 га.

количество жизнеспособных растений основных лесных древесных пород, тыс. штук /га: 2,500 тыс. штук.

количество жизнеспособных растений основных лесных древесных пород на всей площади, тыс. штук: 0,54 тыс. штук

Исполнитель работ по лесовосстановлению:

Врио генерального директора

Должность (При наличии)

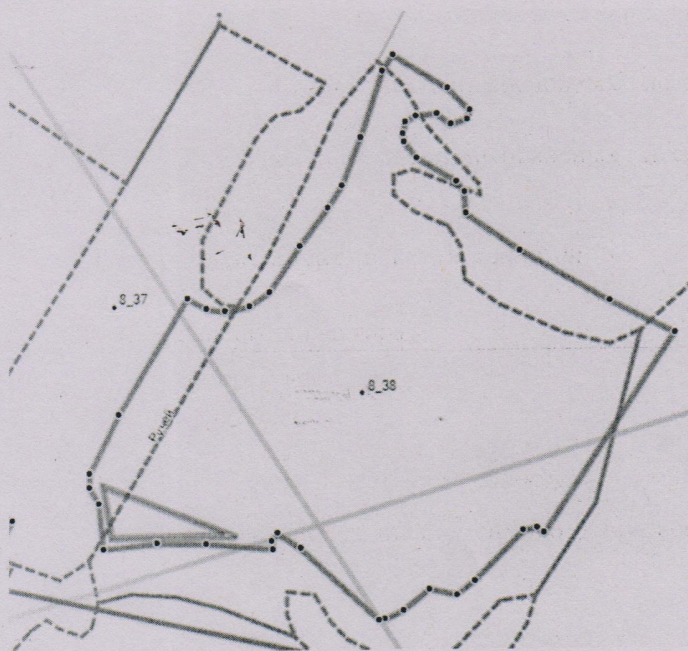
Подпись

А.В. Демин

(Фамилия, имя, отчество - последнее при наличии)

СХЕМА

участка предназначенного для лесовосстановления ЗКС



Линии	Направление	Длина, м	Координаты узлов в СК WGS-84	
			В, широта	Л, долгота
1-2	ЮВ-2	94	54.974516667	86.491000000
2-3	СВ-10	42	54.974483333	86.489533333
3-4	ЮЗ-69	108	54.974850000	86.489400000

Подпись:

Врио генерального директора

Должность (При наличии)

Подпись

А.В. Демин

(Фамилия, имя, отчество - последнее при наличии)